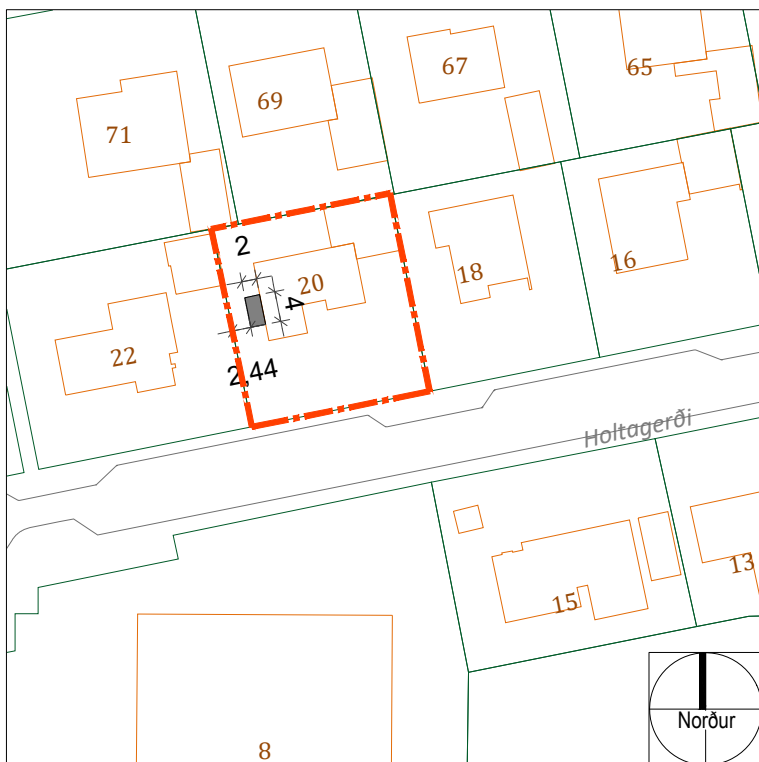


Skýringarmynd: Hluti aðalskipulags Kópavogs 2012-2024
Staðfest 24. febrúar 2014



Yfirlitsmynd byggð á götukorti Kópavogs
mkv. 1:1000



Tillaga að breytingu: Holtagerði 20 í mkv. 1:1000

HVERFISHLUTI: KÁRSNES HOLTAGERÐI 20

Breyting skv. 44 gr. skipulagslaga nr. 123/2010

Erindi frá fundi skipulagsráðs nr.105, dags.20.sept.2021
ONE / 2109354

Greinargerð:

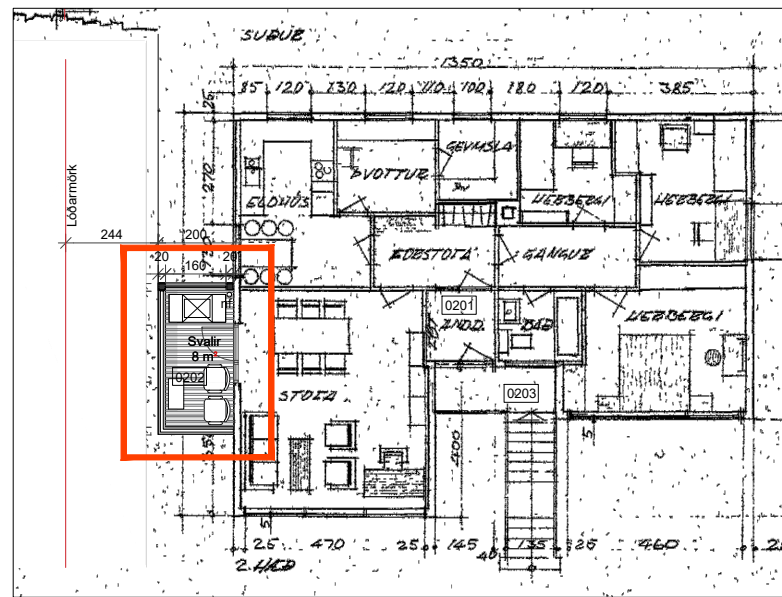
Hjálagt er tillaga af nýjum 8 m² svölum á vesturhlíð 2. hæðar að Holtagerði 20.

- Gert er ráð fyrir að svalir verði byggð um stálgrind sem verði hengd upp á vegg. Inn í stálgrind verði byggð timburgrind sem svo verði klædd með sléttum álplötum.
- Áíklætt skyggni verði yfir svölum.
- Norðurveggur verður lokaður til skjólmyndunar og settur í hann glergluggi.
- Niðurfall af svölum og skyggni verði í norðausturhorni svala.
- 150 cm breiður borðstofugluggi verði síkkaður niður í gólf og sett í hann hurð með hliðargleri.

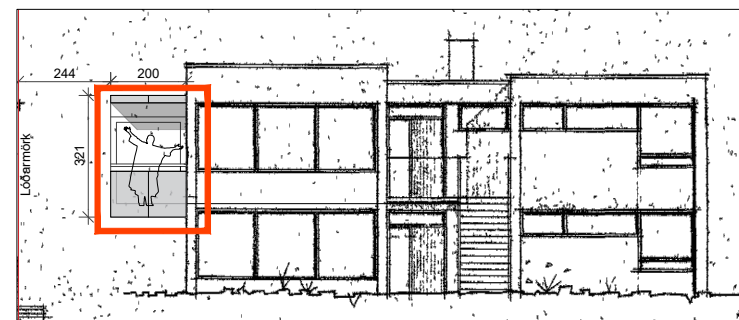
Skipulagsráð samþykkir með tilvísun í 44. gr. skipulagslaga nr. 123/2010 að grenndarkynna framlagða tillögu fyrir lóðarhöfum Holtagerðis 15, 16, 18, 22, Kársnesbrautar 69 og 71.

Kópavogi, 20.sept. 2021

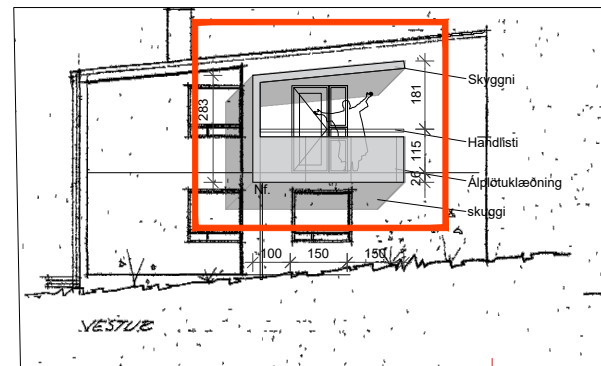
Auður Dagný Kristinsdóttir
skipulagsfulltrúi



Tillaga að breytingu: Grunnmynd 2.hæð í mkv. 1:200



Tillaga að breytingu: Suðurhlíð í mkv. 1:200



Tillaga að breytingu: Vesturhlíð í mkv. 1:200



Tillaga að breytingu: Norðurhlíð í mkv. 1:200

GRENNDARKYNNING

- Mörk skipulagssvæðis
- Lóðarmörk
- Mörk breytinga



KÓPAVOGSSBÆR

Skipulags- og byggingardeild
Kópavogi, 20.sept. 2021

A3