

Hlíðarvegur í Lækjarbotnum

Umsókn um framkvæmdaleyfi

Vegagerðin
Nóvember 2021

Efnisyfirlit

1	Inngangur.....	3
2	Framkvæmdalýsing.....	4
3	Fyrirspurn um matsskyldu.....	6
4	Önnur leyfi.....	7
5	Framkvæmdatími.....	8
6	Samræmi við skipulagsáætlanir.....	9
7	Fylgiskjöl.....	10
	Viðauki.....	11

1 Inngangur

Vegagerðin sækir um leyfi til framkvæmda í Lækjarbotnum í landi Kópavogsbæjar. Um er að ræða gerð hliðarvegar frá fyrirhuguðum Geirlandsvegamótum að núverandi vegi að Waldorfskólanum í Lækjarbotnum. Lagning hliðarvegarins er mikilvæg stoðframkvæmd í tengslum við breikkun Suðurlandsvegar frá Fossvöllum að Hólmsá þar sem akstursstefnur verða aðskildar, tengingum fækkað og umferð inn á veginn beint um hliðarvegi að öruggum vegamótum.

Sótt er um leyfi fyrir hreinsun undirstöðu vegarins, gerð nauðsynlegra fyllinga og skeringa, lagningu styrktar- og burðarlaga ásamt klæðingu þannig að vegurinn uppfylli þær hönnunar- og öryggiskröfur sem gerðar eru til vega af gerðinni C7 með 50 km/klst hámarkshraða.

Þar sem ekki liggur fyrir samþykkt deiliskipulag fyrir Lækjarbotna sækir Vegagerðin um framkvæmdaleyfi á grundvelli staðfests aðalskipulags Kópavogs 2012-2024 með vísan í aðalskipulag Kópavogs 2019-2040 sem samþykkt var í bæjarstjórn 28. september 2021 og bíður staðfestingar Skipulagsstofnunar.

Sótt verður um starfsleyfi til heilbrigðiseftirlits Hafnarfjarðar, Garðabæjar og Kópavogs (HHGK) vegna vinnu á vatnsverndarsvæði. Áhættumat vegna vatnsverndar liggur fyrir hjá Vegagerðinni og verður lagt til grundvallar starfsleyfisumsókn. Áhættumatið fylgir þessari framkvæmdaleyfisumsókn.

2 Framkvæmdalýsing

Framkvæmdin felst í lagningu u.þ.b. 1200 m hlíðarvegur af gerðinni C7 á milli núverandi vegar að Waldorfskólanum og vegar um Lækjarbotnaland (mynd 1).

Veginum er ætlað að tengja Waldorfskólann og aðra starfsemi í Lækjarbotnum við fyrirhuguð Geirlandsvegamót (mynd 2) eftir að núverandi tengingum við Suðurlandsveginn verður lokað og/eða vinstri beygjur bannaðar í kjölfar breikkunar og aðskilnaðar akstursstefna.

Áætlaðar magntölur framkvæmdanna eru:

- Fyllingar 6-7000 m³
- Skeringar 2-3000 m³
- Styrktar- og burðarlög 6-7000 m³
- Klæðing 9.000 m²
- Ræsi 17 m

Vegurinn liggur um Lækjarbotna í landi Kópavogsbæjar en þar er m.a. að finna náttúruvættið Tröllabörn og hverfisverndarsvæðin við Túnhól og Botnalæk. Af þeim sökum var Vegagerðinni skylt að kanna matsskyldu framkvæmdanna hjá Skipulagsstofnun skv. lögum um umhverfismat framkvæmda og áætlana nr. 111/2021.

Nánari lýsingu á framkvæmdinni er að finna í meðfylgjandi matsskyldufyrirspurn.



↑ Mynd 1. Fyrirhugaður hliðarvegur í Lækjarbotnum (Hnit, 2021).



↑ Mynd 2. Fyrirhuguð Geirlandsvegamót sem hliðarvegur í Lækjarbotnum tengist við (Hnit, 2021).

3 Fyrirspurn um matsskyldu

Þann 17. september 2021 sendi Vegagerðin fyrirspurn á Skipulagsstofnun um matsskyldu vegna framkvæmda við hliðarveg í Lækjarbotnum. Ferli könnunar á matsskyldu frá fyrirspurn Vegagerðarinnar til úrskurðar Skipulagsstofnunar fylgir þessari framkvæmdaleyfisumsókn. Þar er að finna nánari lýsingu á framkvæmdinni, áhrifum hennar á umhverfi Lækjarbotna og umfjöllun um aðrar lausnir sem teknar voru til skoðunar í hönnunarferlinu.

Skipulagsstofnun leitaði umsagnar HHGK, Minjastofnunar Íslands, Náttúrufræðistofnunar Íslands og Kópavogsbæjar vegna fyrirspurnar Vegagerðarinnar um matsskyldu. Allir umsagnaraðilar voru sammála um að framkvæmdin kallaði ekki á mat á umhverfisáhrifum.

Skv. úrskurði Skipulagsstofnunar frá 18. nóvember 2021 er lagning vegarins ekki háð mati á umhverfisáhrifum. Ákvörðun stofnunarinnar er kæránleg til úrskurðarnefndar umhverfis- og auðlindamála til 3. janúar 2022.

Áður hafði Vegagerðin óskað eftir umsögn Umhverfisstofnunar um fyrirhugaðar framkvæmdir. Viðbrögð Umhverfisstofnunar frá 11. ágúst 2021 fylgja framkvæmdaleyfisumsókninni.

4 Önnur leyfi

Framkvæmdin er á fjarsvæði vatnsverndar fyrir höfuðborgarsvæðið og starfsleyfisskyld af þeim sökum. Heilbrigðiseftirlit Hafnarfjarðar, Garðabæjar og Kópavogs (HHGK) veitir starfsleyfi vegna framkvæmdanna. Vegagerðin hefur þegar aflað starfsleyfis frá HHGK vegna framkvæmda við breikkun Suðurlandsvegar frá Fossvöllum og niður fyrir Lögbergsbrekku. Sótt verður um starfsleyfi fyrir framkvæmdum við hliðarveginn á sömu forsendum, þ.e. á grundvelli meðfylgjandi áhættumats og þeirra mótvægisáðgerða sem þar eru tilgreindar.

5 Framkvæmdatími

Vegagerðin áformar að hefja framkvæmdir við hliðarveginn um leið og framkvæmda- og starfsleyfi liggja fyrir. Áætlaður framkvæmdatími er því vor- og sumarmánuðir ársins 2022, n.t.t. mars til júlí.

6 Samræmi við skipulagsáætlanir

Eins og fram kemur í meðfylgjandi fyrirspurn til Skipulagsstofnunar um matsskyldu er framkvæmdin liður í breikkun Suðurlandsvegar frá Fossvöllum að Hólmsá. Staðfest aðalskipulag Kópavogsbæjar 2012-2024 gerir ráð fyrir breikkun vegarins og fækkun vegamóta. Í samþykktu aðalskipulagi 2019-2040 er jafnframt gert ráð fyrir möguleikanum á hægri-beygju vegamótum við Waldorfskólann. Aðalskipulagið gerir ráð fyrir áframhaldandi starfsemi Waldorfskólans og frekari uppbyggingu útivistarsvæða í Lækjarbotnum.

Ekki liggur fyrir deiliskipulag fyrir Lækjarbotna en skv. aðalskipulagi er gert ráð fyrir að svæðið verði deiliskipulagt með áherslu á útivist, skógrækt og náttúruvernd. Ekki er vitað til þess að sú vinna sé hafin eða í undirbúningi hjá Kópavogsbæ. Í staðfestu aðalskipulagi 2012-2024 er kveðið á um að vinna skuli deiliskipulag af fyrirhuguðum breytingum á Suðurlandsveginum frá Hólmsá að Lögbergsbrekku. Þetta ákvæði virðist ekki vera að finna í samþykktu aðalskipulagi 2019-2040. Vinna við deiliskipulag fyrirhugaðra breytinga á Suðurlandsveginum er í öllu falli ekki hafin.

Vegagerðin sækir því um framkvæmdaleyfi á grundvelli aðalskipulags enda er það álit Kópavogsbæjar að sem nauðsynleg stöðaðgerð við breikkun Suðurlandsvegar teljist hliðarvegur um Lækjarbotna falla að aðalskipulagi Kópavogs 2012-2024 og samþykktri tillögu að aðalskipulagi Kópavogs 2019-2040, eins og fram kemur í meðfylgjandi umsögn Kópavogsbæjar um matsskyldufyrirspurn Vegagerðarinnar.

Ný Geirlandsvegamót og hliðarvegur um Lækjarbotna munu jafnframt bæta mjög aðgengi að útivistar- og verndarsvæðum í Lækjarbotnum sem samræmist vel markmiðum aðalskipulags.

7 Fylgiskjöl

Ferli matsskyldufyrirspurnar:

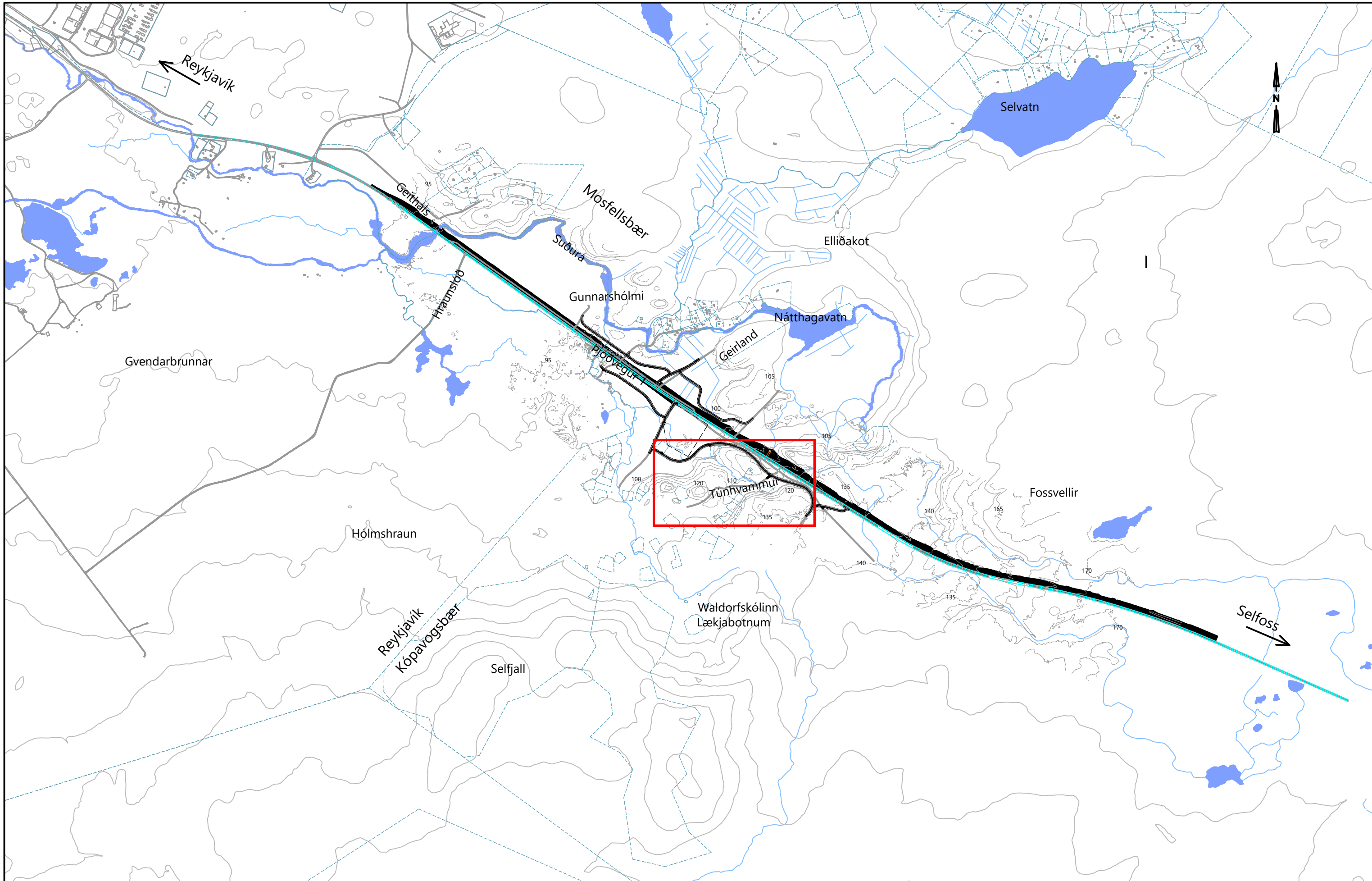
- Fyrirspurn/tilkynning Vegagerðarinnar til Skipulagsstofnunar
- Svar Skipulagsstofnunar með upplýsingum um umsagnaraðila
- Umsögn HHGK
- Umsögn Kópavogsbæjar
- Umsögn Minjastofnunar Íslands
- Umsögn Náttúrufræðistofnunar Íslands
- Viðbrögð Vegagerðarinnar við umsögn Náttúrufræðistofnunar Íslands
- Úrskurður Skipulagsstofnunar

Ósk Vegagerðarinnar um umsögn Umhverfisstofnunar um fyrirhugaðan hliðarveg í Lækjarbotnum ásamt viðbrögðum Umhverfisstofnunar

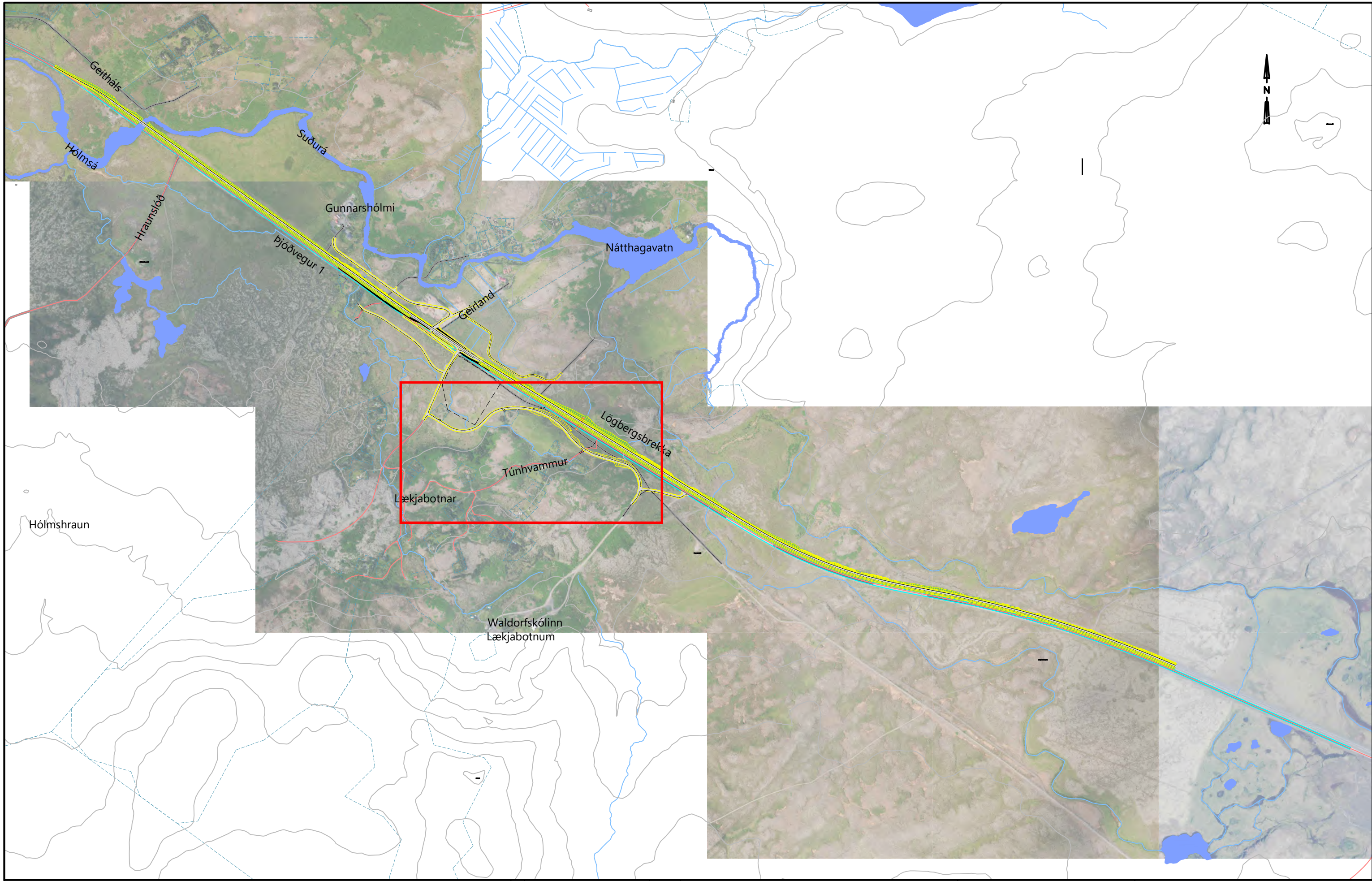
Áhættumat vegna vatnsverndar

Viðauki

Yfirlitsmyndir frá Hnit verkfræðistofu



<p>Skýringar:</p> <p>Landmælingar: Vegagerðin Hnitakerfi: ÍSN93 Hæðarkerfi: Landshæðarnet Loftmyndataka og myndmæling: Loftmyndir ehf. Flughæð: 3000m Kortagerð: Vegagerðin Möskvastærð: 10x10m</p>	<table border="1"> <tr><td>F</td><td></td><td></td></tr> <tr><td>E</td><td></td><td></td></tr> <tr><td>D</td><td></td><td></td></tr> <tr><td>C</td><td></td><td></td></tr> <tr><td>B</td><td></td><td></td></tr> <tr><td>A</td><td></td><td></td></tr> <tr><td>△</td><td>Breytingar:</td><td>Dags:</td></tr> </table>	F			E			D			C			B			A			△	Breytingar:	Dags:	<p>RAFTAKN VERKFRÆÐISTOFA</p> <p>HNIT VERKFRÆÐISTOFA</p> <p>KANON ARKITEKTAR</p>	<p>Vegagerðin</p> <p>Hannað: Teknað: Yfirfarið: GGH</p> <p>Töluarkí: B-101_AFSÖÐUMYND.DWG Dags: 13.11.2020</p>	<p>Hringvegur Fossvellir - Hólmsá</p> <p>Yfirlitsmyndir</p> <p>-----</p> <p>Afstöðumynd</p> <p>Verk nr.: 20238 Frumst. blaðs: A3 Tekn. nr.: Útg.: Mkv.: 1:20.000 B-101</p>
F																									
E																									
D																									
C																									
B																									
A																									
△	Breytingar:	Dags:																							



Skýringar:
 Landmælingar: Vegagerðin
 Hnitakerfi: ÍSN93 Hæðarkerfi: Landshæðarnet
 Loftmyndataka og myndmæling: Loftmyndir ehf.
 Flughæð: 3000m
 Kortagerð: Vegagerðin Möskevastærð: 10x10m

F		
E		
D		
C		
B		
A		
△	Breytingar:	Dags.:

RAFTAKN VERKFRÆÐISTOFA
 E 100 0400
 Hólmshraun 58-60
 108 Reykjavík
 Sími: 570 0500
 hra@raftakn.is
 www.raftakn.is

HNIT VERKFRÆÐISTOFA
 Hólmshraun 58-60
 108 Reykjavík
 Sími: 570 0500
 hra@hnit.is
 www.hnit.is

KANON ARKITEKTAR
 Laugaveg 26 • 101 Reykjavík • Sími 512 4200 • karon@karon.is • www.karon.is

Vegagerðin

Hannað: Teknað: GÁH Yfirfarið: GGH

Tölvuská: B-102 YFIRLITSTEIKNING.DWG Dags.: 13.11.2020

Hringvegur Fossvellir - Hólmsá

Yfirlitsmyndir

 Yfirlitstekning

Verk nr.: 20238 Frumst. blaðs: A3
 Mkv.: 1:15.000




Utg.: **B-102**



Skýringar:

Landmælingar: Vegagerðin
 Hnitakerfi: ÍSN93 Hæðarkerfi: Landshæðarnet
 Loftmyndataka og myndmæling: Loftmyndir ehf.
 Flughæð: 3000m
 Kortagerð: Vegagerðin Möskestærð: 10x10m

F		
E		
D		
C		
B		
A		
△	Breytingar:	Dags.:

 Vegagerðin
 Hannað: Teiknað: GGH Yfirfarið: GGH
 Tölvuskrá: B-402 NÝR HLIÐARVEGUR.DWG Dags.: 19.08.2021

Hringvegur
Fossvellir - Hólmsá
 Yfirlitsmyndir
 Hliðarvegir ásamt reiðvegi
 Yfirlitstekning
 Verk nr.: 20238 Frumst. blað: A3 Útg.:
 Misk.: 1:3000



Í VINNSLU
 Vistað: 28.09.2021 13:21
 Prentað: 28.09.2021 13:26

Skýringar: Landmælingar: Vegagerðin Hnitakerfi: ÍSN93 Hæðarkerfi: Landshæðarnet Loftmyndataka og myndmæling: Loftmyndir ehf. Flughæð: 3000m Kortagerð: Vegagerðin Möskvastærð: 10x10m	F						Hringvegur Fossvellir - Hólmsá		
	E						Grunnmynd af planvegamótum		
	D				Hannað: GGH Teknað: GES Yfirfarið: GGH Tökuvskrá: E-100 GRUNNMÝNDIR VEGAMÓTA - PLANVEGAMÓT 20210928.DWG Dags.: 28.09.2021	Verk nr.: 20238 Frumst. blaðs: A3 Telkn. nr.: Misk.: 1:2500	Útg.: B-XXX		
	C								
	B								
	A								
	△	Breytingar:	Dags.:						